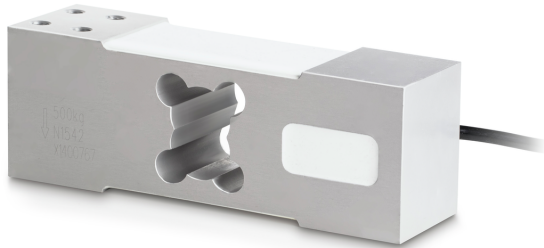


# KERN CP 150-3P8

# KERN

Célula de pesaje "single-point" de aluminio



Célula de pesaje - Tensión de alimentación recomendada [Max]	12 V
Célula de pesaje - Resistencia de entrada - varianza	6 $\Omega$
Célula de pesaje - Resistencia de salida - varianza	3 $\Omega$
Direcciones de la fuerza	compresión

## Homologación

Marca CE	✓
----------	---

## Diseño

Forma constructiva	Célula de pesaje single point
Material	aluminio
Longitud del cable	3 m
Montaje - aplicación de fuerza	4 × agujero roscado M8
Montaje - disipación de fuerzas	4 × agujero roscado M8

## Funciones

Protección IP - unidad completa	IP65
---------------------------------	------

## Condiciones medioambientales

Temperatura de uso [Min]	-10 °C
Temperatura de uso [Max]	40 °C
Temperatura ambiental [Min]	-35 °C
Temperatura ambiental [Max]	65 °C

## Embalaje y envío

Lectura fuerza [d] (N)	1 d
Dimensiones del embalaje (A×P×A)	180×110×75 mm
Peso neto	1,7 kg
Método de envío	Servicio de paquetes
Peso neto aprox.	1,8 kg
Peso bruto aprox.	1,8 kg
Peso de envío	1,75 kg

## Pictogramas

### STANDARD



## Categoría

Marca	Sauter
Categoría de producto	Célula de medición
Grupo de producto	Célula de pesaje
Familia de productos	CP P8

## Sistema de medición

Campo de pesaje [Max]	150 kg
Conexión de la célula de pesaje	6 conductores
Célula de pesaje OIML clase	C3
Célula de pesaje - Resolución (calibrable)	3000 e
Coefficiente de temperatura - señal de cero	$\leq \pm 0.0175 \%FS/10\text{ }^{\circ}C$
Error de fluencia (30 minutos)	$\leq \pm 0.0167\%FS$
Sobrecarga segura	120%
Carga de rotura	150%
Tolerancia señal cero	$\leq \pm 2.0\%FS$
Tamaño máximo de la plataforma	600×600 mm
Coefficiente de temperatura - valor característico	$\leq \pm 0.020\%FS/10\text{ }^{\circ}C$
Célula de pesaje - Valor característico - nominal	2 mV/V
Célula de pesaje - Valor característico - desviación	0,2 mV/V
Célula de pesaje Y-valor	10000
Célula de pesaje - Error combinado	0,02%
Aplicaciones de medición	masa
Célula de pesaje - Resistencia de entrada - nominal	409 $\Omega$
Célula de pesaje - Resistencia de salida - nominal	350 $\Omega$
Célula de pesaje - Resistencia de aislamiento - [Min]	5000 M $\Omega$
Célula de pesaje - Tensión de alimentación recomendada [Min]	5 V